

Schichtenspeicher BSP/BSP-W/BSP-SL/BSP-W-SL

BSP-800/1000 für Kombination mit Solar, Biomasse und fossile Brennstoffe

BSP-W1000 für Kombination mit Solar und Wärmepumpe

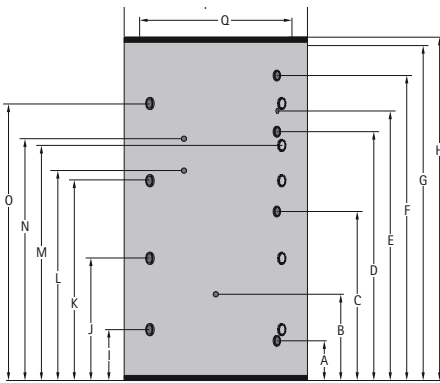
BSP-SL / BSP-W-SL mit 2 Glattröhrwärmetauschern



Die Vorteile des Wolf Schichtenspeichers BSP auf einen Blick

- ◆ Platzsparender Schichtenspeicher.
- ◆ Hydraulikkomponenten wie Frischwassermodul, 2 Mischerkreise und Solarpumpengruppe sind Sowohl am Speicher als auch an der Wand montierbar.
- ◆ Schichtenbleche stabilisieren die Temperaturschichten im Speicher und verbessern den Solarertrag deutlich.
- ◆ Hygienische Warmwasserbereitung mit leistungsstarkem Frischwassermodul.
- ◆ Zirkulationsset anbaubar; Steuerung über Zeit, Thermostat oder durch Betätigen des Wasserhahns.
- ◆ Optional mit 2 Mischerkreisgruppen für Hoch- und Niedertemperaturkreis.
- ◆ Geringste Wärmeverluste durch 1-Speicher System.
- ◆ Preisgünstige Lösung zur Heizungsunterstützung.
- ◆ Wärmedämmung abnehmbar zum einfachen Transport in den Aufstellraum.
- ◆ 5 Jahre Gewährleistung auf Standspeicher
2 Jahre auf elektrische und bewegliche Teile

TECHNISCHE DATEN



TYP	BSP-	800	1000	SL1000	W1000	W-SL1000
Speicherinhalt	Ltr.	785	915	900	915	900
Rücklauf Solar (unterer Wärmetauscher)	A mm	230	230	230	230	230
Fühler Solar (unterer Wärmetauscher)	B mm	490	550	550	550	550
Vorlauf Solar (unterer Wärmetauscher)	C mm	910	1030	1030	1030	1030
Rücklauf Solar (oberer Wärmetauscher)	D mm	-	-	1443	-	1443
Fühler Solar (oberer Wärmetauscher)	E mm	-	-	1610	-	1610
Vorlauf Solar (oberer Wärmetauscher)	F mm	-	-	1780	-	1780
Gesamthöhe ohne Wärmedämmung	G mm	1755	2040	2040	2040	2040
Gesamthöhe mit Wärmedämmung	H mm	1825	2110	2110	2110	2110
Anschluss	I mm	260	310	310	310	310
Anschluss	J mm	630	745	745	745	745
Anschluss	K mm	1030	1250	1250	1250	1250
Fühler	L mm	1230	1300	1300	1300	1300
Anschluss	M mm	-	1430	1430	1430	1430
Fühler	N mm	1350	1510	1510	1510	1510
Anschluss	O mm	1430	1710	1710	1710	1710
Durchmesser mit Wärmedämmung	P mm	1000	1000	1000	1000	1000
Durchmesser ohne Wärmedämmung	Q mm	790	790	790	790	790
Kippmaß ohne Wärmedämmung	mm	1788	2068	2068	2068	2068
Vorlauf / Rücklauf Solar	G	1	1	1	1	1
Anschluss	Rp	1 1/2	1 1/2	1 1/2	1 1/2	1 1/2
Fühler (4 Stück) Innendurchmesser	mm	15	15	15	15	15
Wärmetauscherfläche Solar unterer/oberer WT	m ²	2,5 / -	3 / -	3 / 1,9	3 / -	3 / 1,9
Wärmetauscherinhalt Solar unterer/oberer WT	Ltr.	16,5 / -	19,8 / -	19,8 / 11	19,8 / -	19,8 / 11
max. Betriebsdruck Behälter	bar	3	3	3	3	3
max. Betriebsdruck Wärmetauscher	bar	10	10	10	10	10
max. Betriebstemperatur Behälter	°C	95	95	95	95	95
Gewicht	kg	160	180	215	180	215

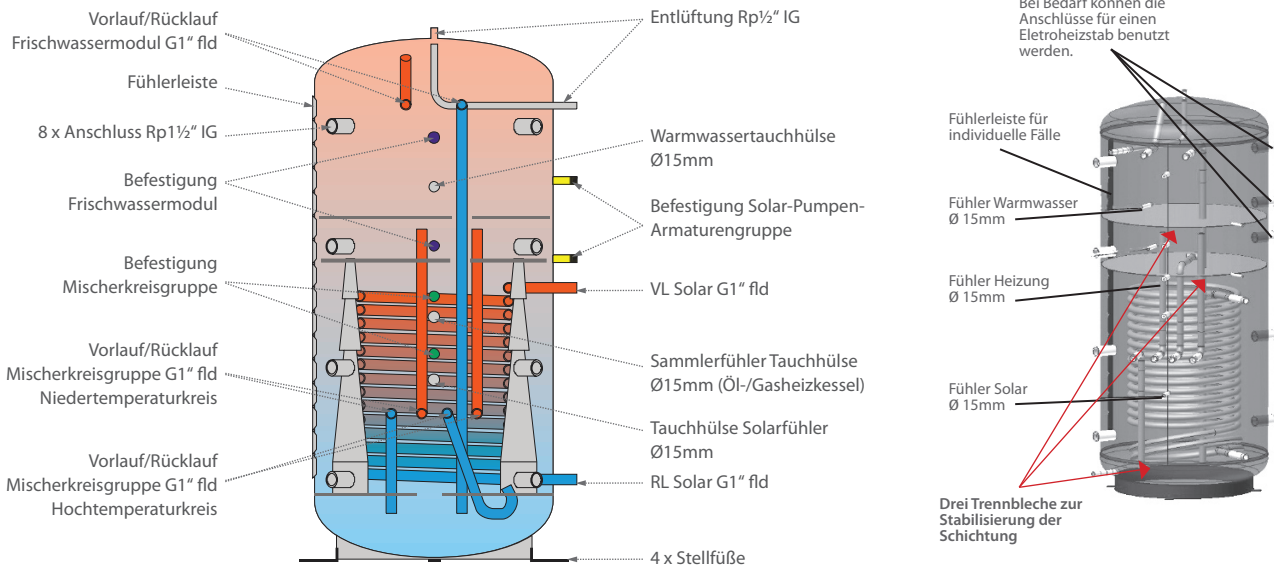
Zubehör

- Mischerkreisgruppe BSP-MK 1* für Niedertemperaturheizkreis
- Mischerkreisgruppe BSP-MK 2* für Hochtemperaturheizkreis
- Mischerkreisgruppe BSP-MK 1 und 2* für Niedertemperaturheizkreis und Hochtemperaturheizkreis
- Zirkulationsmodul für Frischwassermodul
- Überströmventil zur Kaskadierung von 2 Frischwassermodulen BSP-FW/BSP-FWL

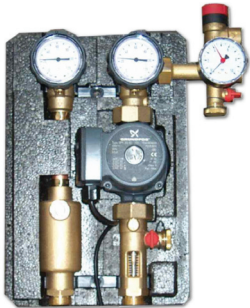
* nicht für Ausführung BSP-W ...

Frishwassermodul		BSP-FW	BSP-FWL
Warmwasserleistung *	Ltr./min	30	-
bei 60°C Puffer-/Warmwassertemperatur 39°C			
Warmwasserleistung *	Ltr./min	-	10
bei 50°C Puffer-/Warmwassertemperatur 46°C			
max. Betriebsdruck Heizung	bar	3	3
max. Betriebsdruck Wasser	bar	10	10
max. Betriebstemperatur	°C	95	95
Leistungsaufnahme	W	95	95
Gewicht	kg	16	20
Elektroanschluss		230V/50Hz	

* bei werkseitiger Thermostateinstellung 55°C

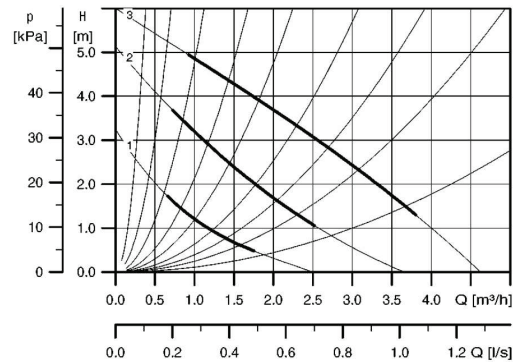


SOLARKREISGRUPPE

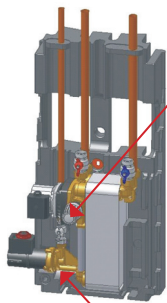
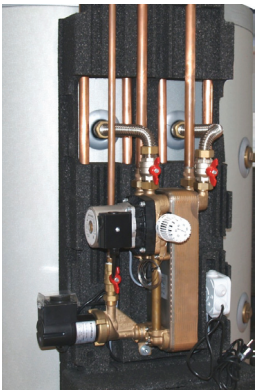


- Komplet isoliert
- incl. 2 Rückschlagklappen
- mit Durchflußreguliere 30-90 l/h (und Kollektor)
- Sicherheitsventil 6 bar
- Pumpe 3-stufig
- 3 Baugrößen

UPS 25-60 / UPS 25-60 K 1x230 V, 50 Hz



FRISCHWASSERMODUL



Temperaturwahlkopf Brauchwasser
Kennzahlen 2 bis 7 entsprechen 20°C bis 70°C (werksseitig begrenzt auf 60°C)

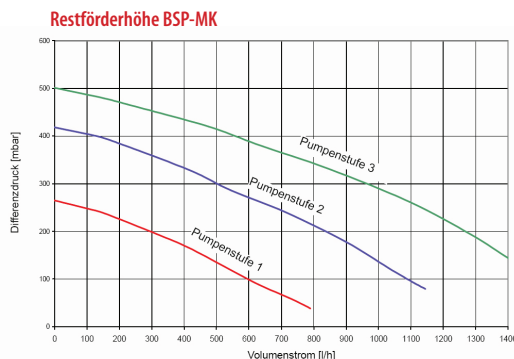
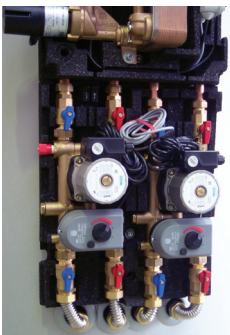
Zirkulationsset mit Pumpe

- 1. Aktivierung über Zeitschaltuhr:** Eine Schaltuhr schaltet die Zirkulation EIN und 5K unter der eingestellten Temp. des Rücklaufthermostat wieder AUS.
- 2. Aktivierung über Brauchwasserentnahme:** Kurzes Betätigen des Warmwasserhahns schaltet die Zirkulation EIN und 5K unter der eingestellten Temp. des Rücklaufthermostat wieder AUS.

Technische Daten Frischwassermodul BSP-FWW

Frischwassermodul BSP-FW		
Warmwasserleistung (60/19,9, 14/39)	Ltr./min	30
max. Betriebsdruck Heizung	bar	3
max. Betriebsdruck Wasser	bar	6
max. Betriebstemperatur	°C	95
Leistungsaufnahme	W	93
Elektroanschluss		230V/50Hz
Gewicht	kg	19
Anschlüsse:		
Kalt-/Warmwasser		1" IG
VL/RL Pufferspeicher		1" AG
Zirkulation		1/2" IG

MISCHERKREISGRUPPE



Betriebsdruck:	max.3 bar
Mediumtemperatur:	max.115 °C
Medium:	Heizwasser
Nennweite:	DN20
Abdichtung:	asbestfrei,flachdichtende Verschraubung,Ü-Mutter G1
Anschlüsse:	
kesselseitig	AG G1 flachdichtend
heizkreisseitig	IG Rp 3/4
Werkstoffe:	
Gehäuse	GK-CuZn37Pb (2.0340.02)
Anschlusssteile	CuZn39Pb3 (2.0401)
Isolierung	EPP-Schaum
Wärmeleitfähigkeit	0,038 W/mK